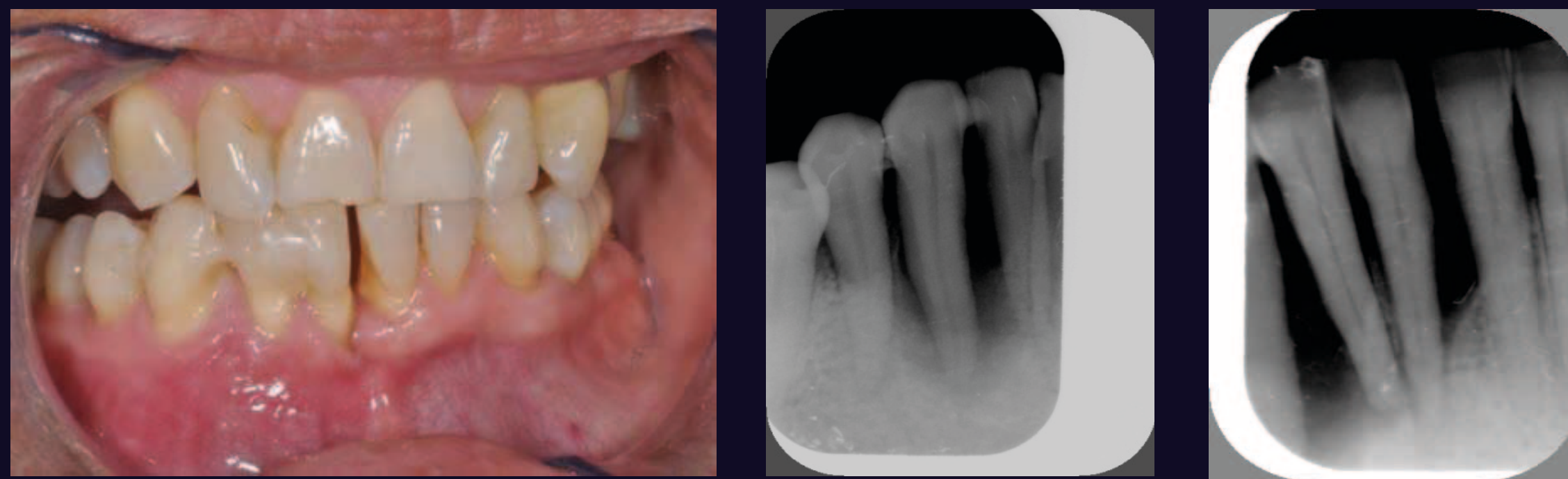


RIABILITAZIONE IMPLANTO-PROTESICA CON GBR IN PAZIENTE AFFETTA DA PARODONTITE CRONICA.

CASO CLINICO

Dott. Giovanni Santini d.d.s
Master in parodontologia ed implantoprotesi

- **Caso iniziale:** donna di 65 anni, non fumatrice, affetta da parodontite cronica si presentava alla mia osservazione con mobilità di 2° grado degli elementi 4.1 – 4.2 – 4.3 ormai non più recuperabili parodontalmente come evidenziato dalle rx.



Dopo attenta valutazione clinica generale, anatomica ed estetica si prospettava il seguente piano Terapeutico:

- estrazione degli elementi compromessi e contemporanea gbr al fine di mantenere il livello della cresta ossea e della gengiva.
- Posizionamento di impianti Ankylos
- Riabilitazione protesica fissa

Nel primo intervento sono stati estratti gli elementi, è stato eseguito un attento curettage della cavità alveolari ed inserito un primo impianto ankylos in sede 4.1 della misura di 3.5 – 9.5. La zona edentula 4.2 – 4.3 è stata sottoposta a rigenerazione orizzontale e verticale con l'utilizzo di granuli di spongiosa 0.25 – 1 mm Bio-Oss abbinata a membrana riassorbibile Bio – Gide.



A distanza di 8 mesi è stato inserito il secondo impianto, da 3.5 – 11mm, in zona canina dove la rigenerazione ossea è stata più importante cercando la stabilità primaria nell'osso basale.



4 mesi dopo si è proceduto alla protesizzazione degli impianti utilizzando abutment standard e protesi in metallo ceramica.



- **Controllo ad 1 anno:**



La protesi in ceramica è stata eseguita da:

Dental Tecnica
Laboratorio Odontoprotesico di Carovigno e Grottole

BIBLIOGRAFIA Evidence-based knowledge on the biology and treatment of extraction sockets. Hämmerle CH1, Araújo MG, Simion M; Osteology Consensus Group 2011. Clinical Oral Implants Res. 2012
Alterazioni dimensionali dopo l'inserimento immediato con o senza procedura chirurgica di preservazione alveolare: revisione sistematica. Marco Clementini, Luca Tiravia, Valeria De Risi, Gianluca Vittorini Orgeas, Alice Manocchi, Massimo De Sanctis. SidP Atti Sessione di Ricerca 2014
Buccal bone plate in immediately placed and restored implant with Bio-Oss (®) collagen graft: a 1-year follow-up study. Degidi M1, Daprile G, Nardi D, Piattelli A. Clinical Oral Implants Res. 2012
Radiographic evaluation of marginal bone level around implants with different neck designs after 1 year. Shin YK1, Han CH, Heo SJ, Kim S, Chun HJ. Int J oral Maxillofac Implants 2006